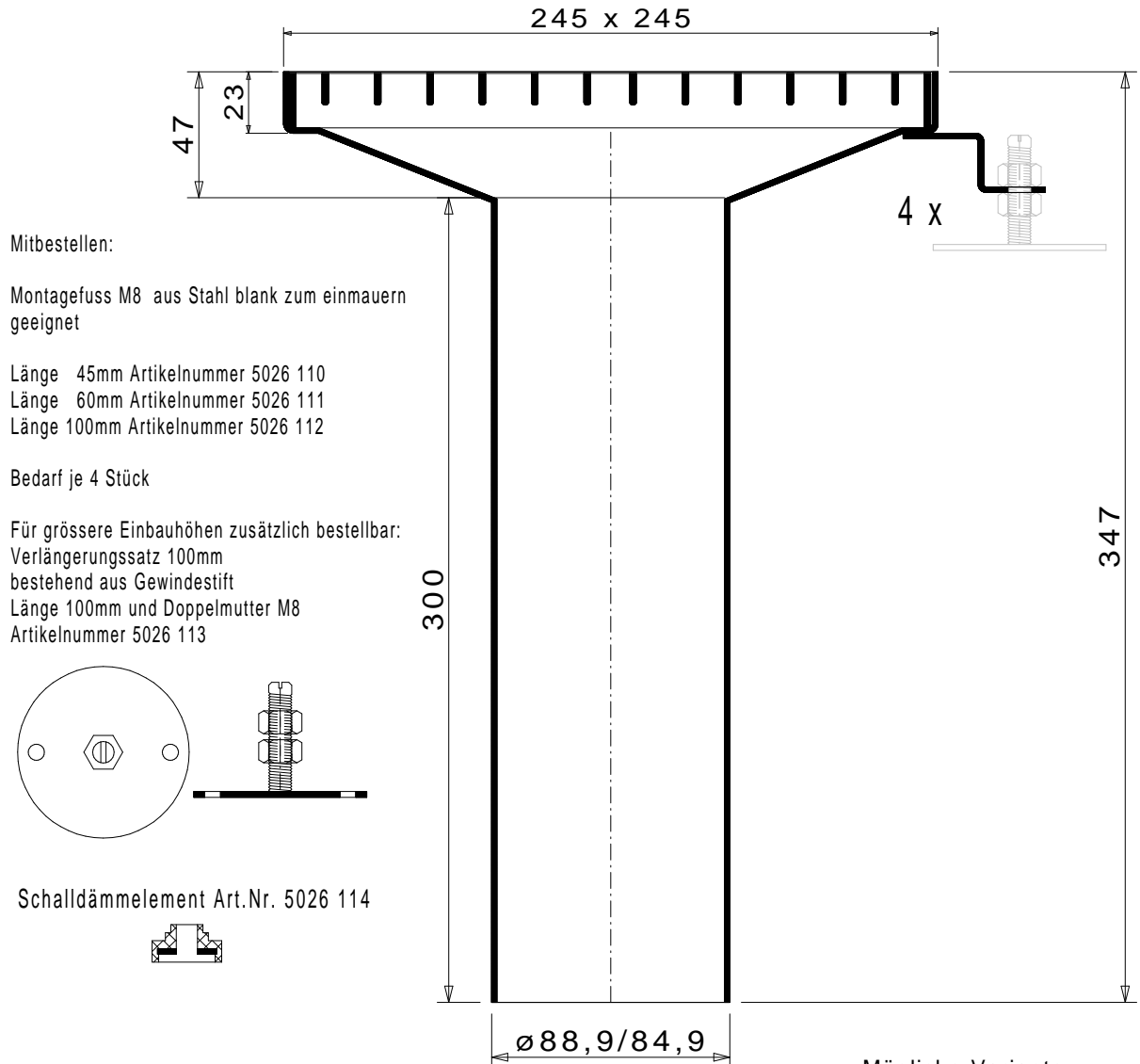


Bodeneinlauf Scheco Typ 200 / 100

Material: rostfreier Stahl 1.4404 (V4A) gebeizt und passiviert



Mitbestellen:

Montagefuss M8 aus Stahl blank zum einmauern geeignet

Länge 45mm Artikelnummer 5026 110

Länge 60mm Artikelnummer 5026 111

Länge 100mm Artikelnummer 5026 112

Bedarf je 4 Stück

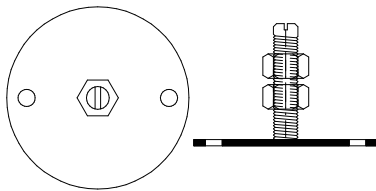
Für grössere Einbauhöhen zusätzlich bestellbar:

Verlängerungssatz 100mm

bestehend aus Gewindestift

Länge 100mm und Doppelmutter M8

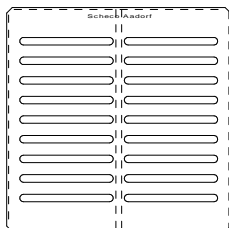
Artikelnummer 5026 113



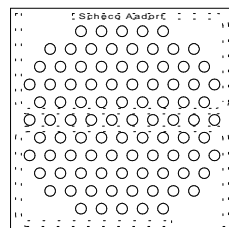
Schalldämmelement Art.Nr. 5026 114



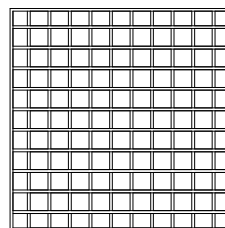
Abdeckungen:



Schlitzrost begehbar



Lochrost befahrbar

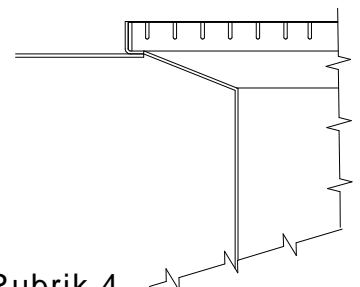


Gitterrost 20/3 Masche 22x22
Material 1.4301 (V2A)

Material: rostfreier Stahl 1.4404 (V4A)
gebeizt und passiviert.

alle Massangaben in mm

Mögliche Variante:
mit am Einlaufteil
angeschweisstem
Klebrand, Höhe
nach Ihren Angaben auch
epoxigründiert und mit
Quarzsand abgestreut lieferbar.
(Dünnbett, Flüssigfolie)



Weitere Beispiele in Rubrik 4