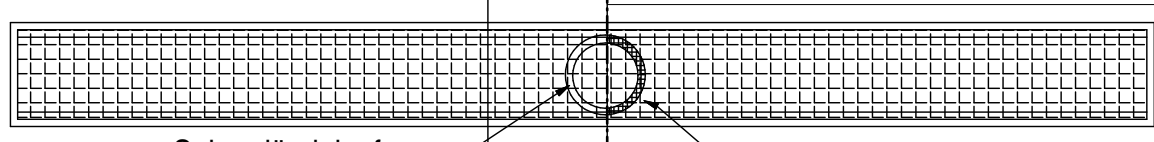


Draufsicht auf Rinne oder Wanne

Einbau mit Sekundäreinlauf

Einbau ohne Sekundäreinlauf



Sekundäreinlauf

Klebeflansch sandgestraht

Sifon eingeschweisst (ev. 2-teilig)

Fertigboden z.B. Platten/ Asphalt Epoxi usw.

dauerelastische Fuge

Rinnenrand bauseits ausgießen

mögliche Höhen -7 / -12 / -15mm

Ueberzug

Sekundäreinlauf

Achtung: für Typ 400 nicht verfügbar (nur verschweisst möglich)

Dichtfolie

Rohbeton ev. ausgespart

mit Sifon Scheco Typ 300 oder Typ 400

Scheco®

Scheco®

Material 1.4404 (V4A) gebeizt und passiviert

Blatt 57

Einbau Bodenwanne / Rinne mit vertikalem Glockensifon

SCHECO Entwässerungstechnik AG