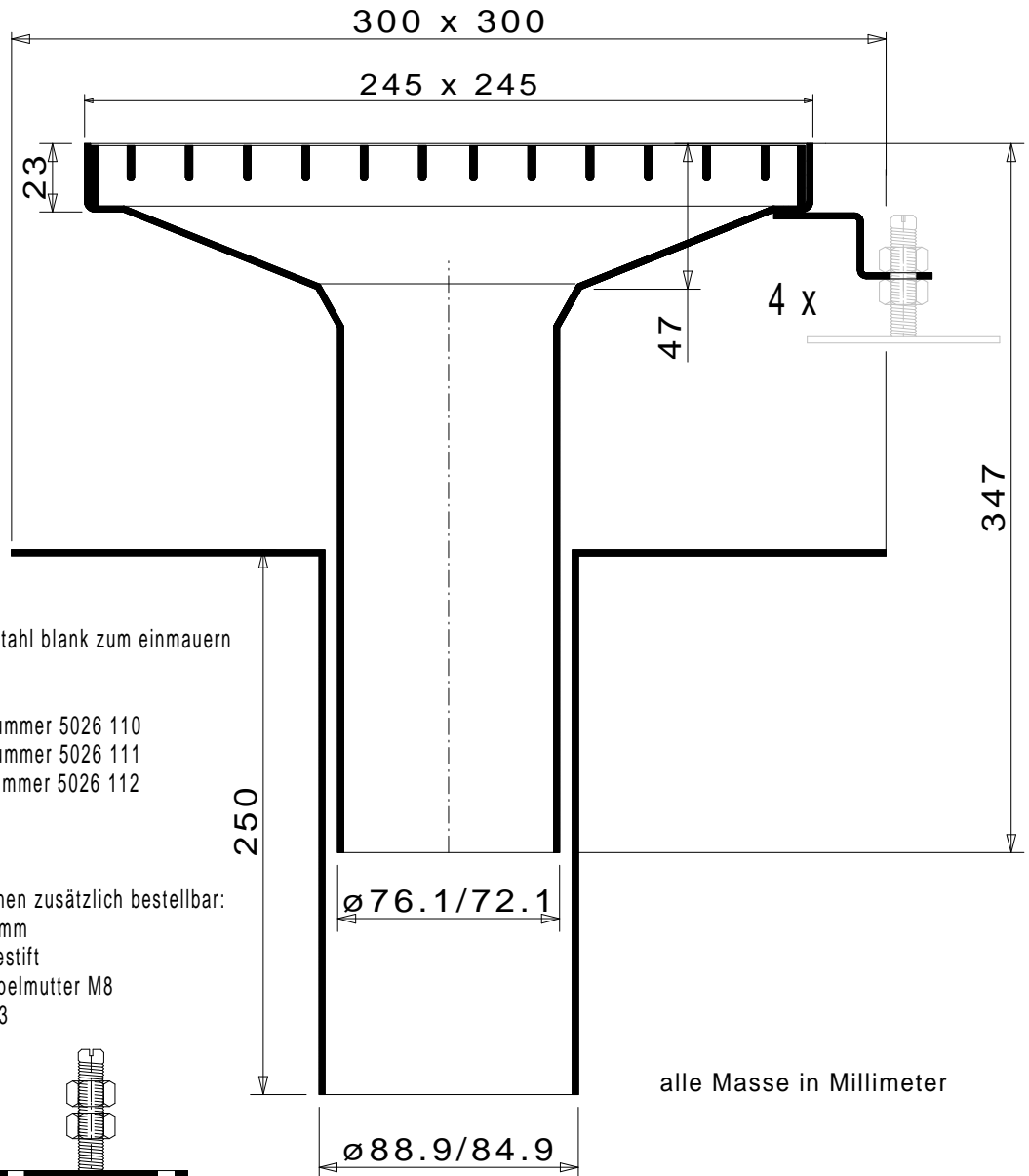


Bodeneinlauf Scheco Typ 201G / 80

Material: rostfreier Stahl 1.4404 (V4A) gebeizt und passiviert



Mitbestellen:

Montagefuss M8 aus Stahl blank zum einmauern geeignet

Länge 45mm Artikelnummer 5026 110

Länge 60mm Artikelnummer 5026 111

Länge 100mm Artikelnummer 5026 112

Bedarf je 4 Stück

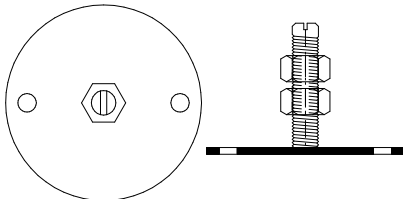
Für grössere Einbauhöhen zusätzlich bestellbar:

Verlängerungssatz 100mm

bestehend aus Gewindestift

Länge 100mm und Doppelmutter M8

Artikelnummer 5026 113

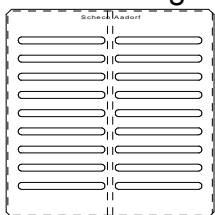


alle Masse in Millimeter

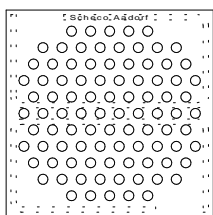
Schalldämmelement Art.Nr. 5026 114



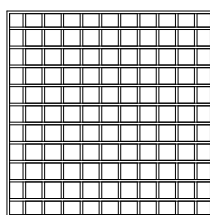
Abdeckungen:



Schlitzrost begehbar



Lochrost befahrbar



Gitterrost 20/3 Masche 22x22
Material 1.4301 (V2A)

Variante auf Bestellung lieferbar:



Weitere Beispiele in Rubrik 4