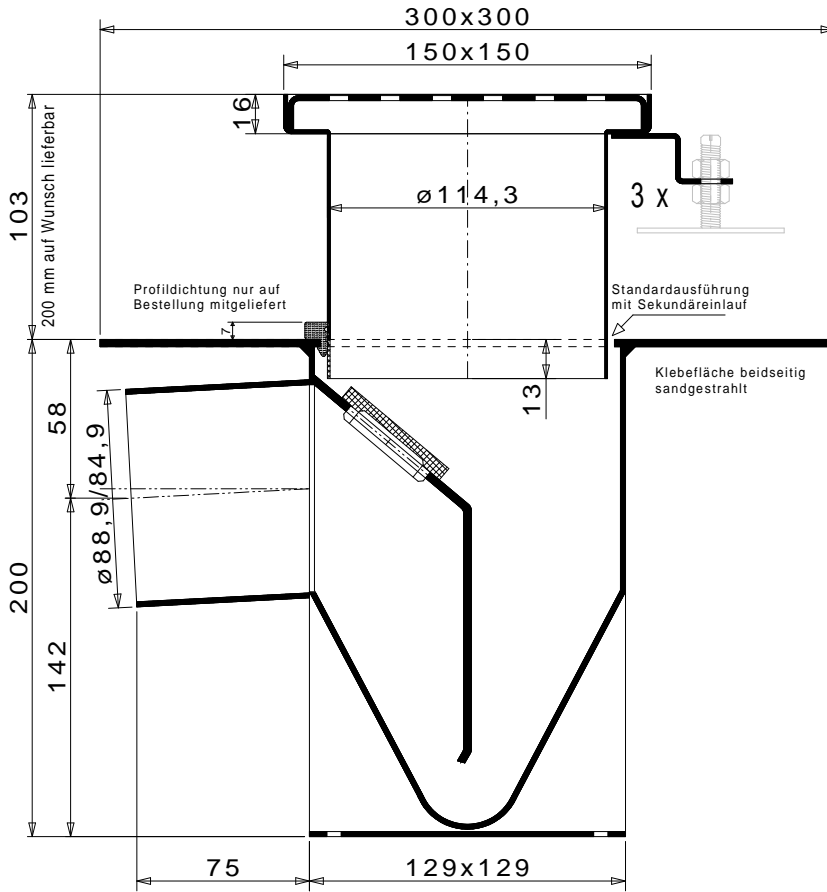


# Bodenablauf Scheco Typ 211 / 80

Material: rostfreier Stahl 1.4404 (V4A) gebeizt und passiviert



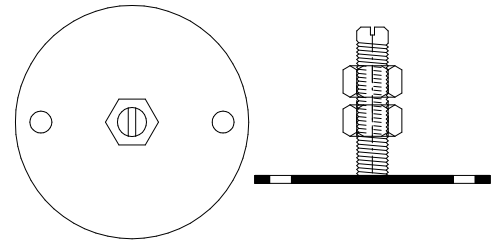
Mitbestellen:

Montagefuss M8 aus Stahl blank zum einmauern geeignet

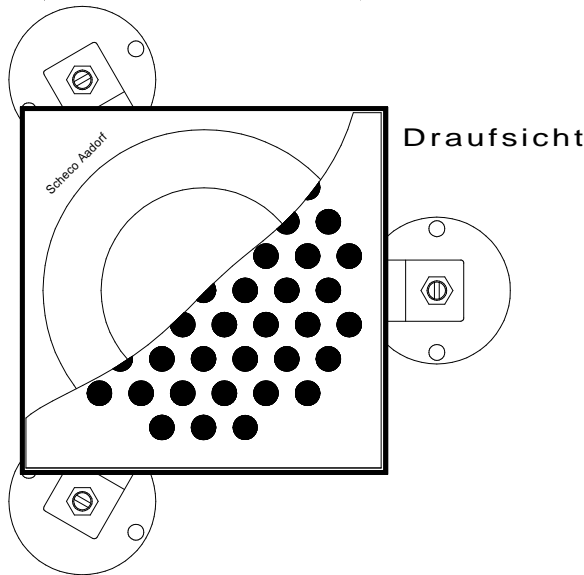
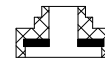
- Länge 45mm Artikelnummer 5026 110
- Länge 60mm Artikelnummer 5026 111
- Länge 100mm Artikelnummer 5026 112

Bedarf je 3 Stück

Für grössere Einbauhöhen zusätzlich bestellbar:  
Verlängerungssatz 100mm  
bestehend aus Gewindestift  
Länge 100mm und Doppelmutter M8  
Artikelnummer 5026 113

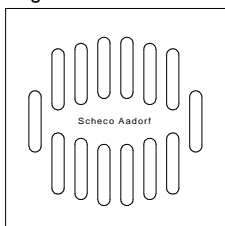


Schalldämmelement Art.Nr. 5026 114

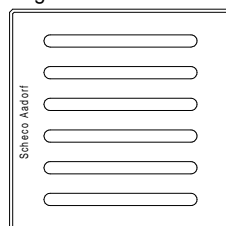


## Abdeckungen:

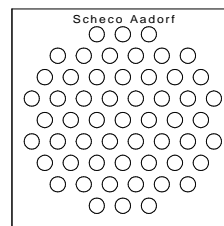
Schlitzrost Classic begehbar



Schlitzrost Standard begehbar

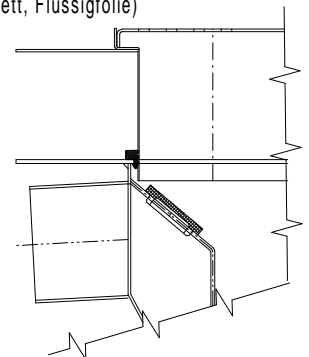


Lochrost 6mm befahrbar



Mögliche Variante:  
mit am Oberteil angeschweisstem Klebrand,  
Höhe nach Ihren Angaben auch epoxigründert  
und mit Quarzsand abgestreut lieferbar.

(Dünnbett, Flüssigfolie)



alle Massangaben in mm