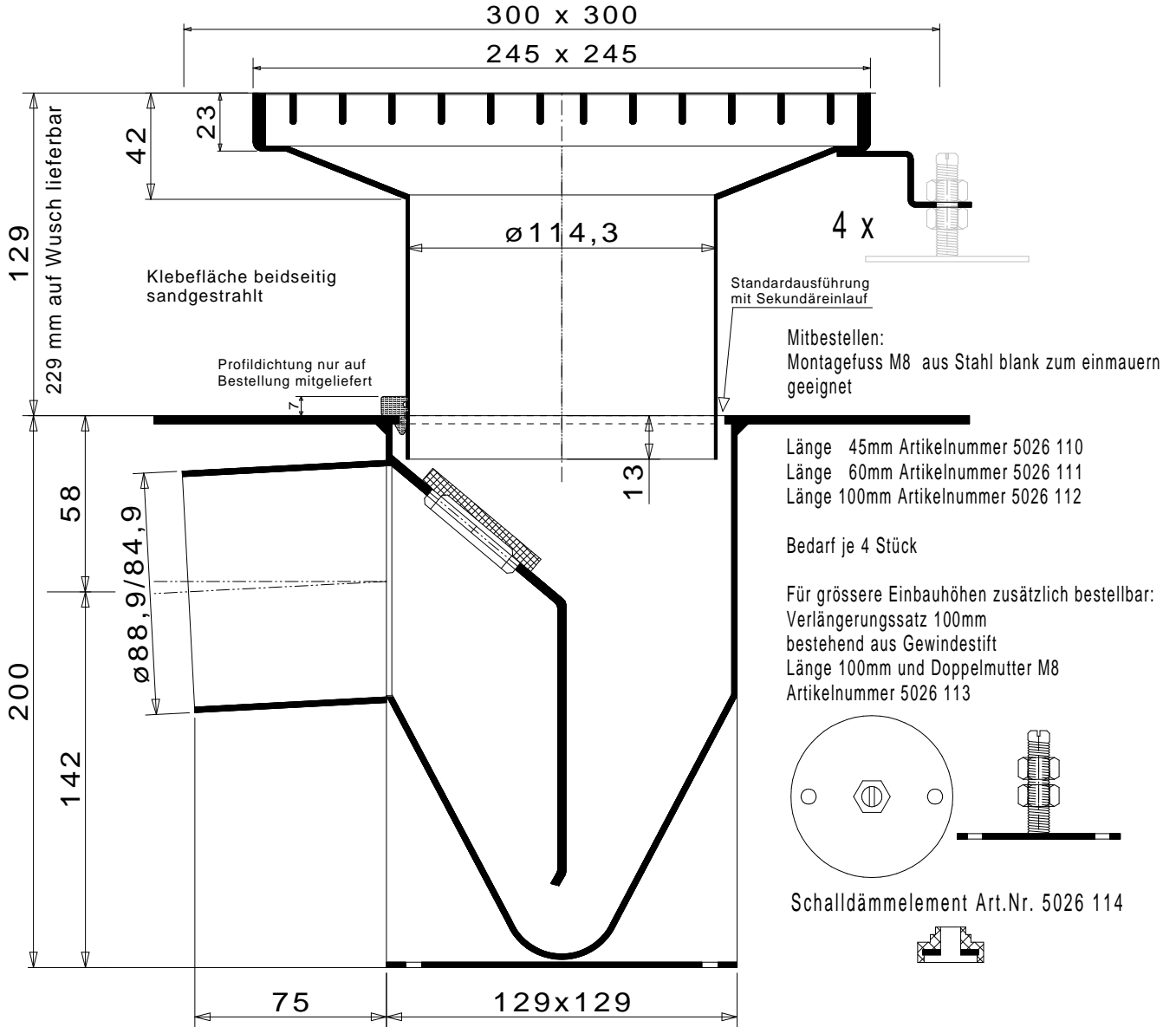


Bodenablauf Scheco Typ 211G / 80

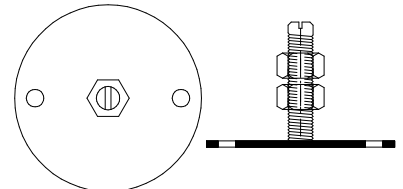
Material: rostfreier Stahl 1.4404 (V4A) gebeizt und passiviert



Länge 45mm Artikelnummer 5026 110
Länge 60mm Artikelnummer 5026 111
Länge 100mm Artikelnummer 5026 112

Bedarf je 4 Stück

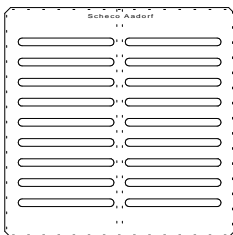
Für grössere Einbauhöhen zusätzlich bestellbar:
Verlängerungssatz 100mm bestehend aus Gewindestift Länge 100mm und Doppelmutter M8 Artikelnummer 5026 113



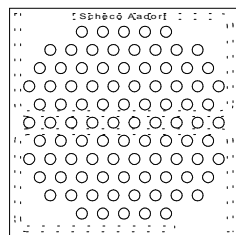
Schalldämmelement Art.Nr. 5026 114



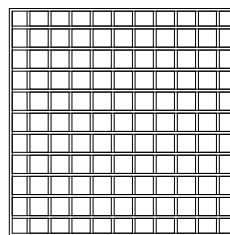
Abdeckungen:



Schlitzrost begehbar



Lochrost befahrbar



Gitterrost 20/3 Masche 22x22
Material 1.4301 (V2A)

alle Massangaben in mm

Mögliche Variante:
mit am Oberteil angeschweisstem Klebrand,
Höhe nach Ihren Angaben auch
epoxigründiert und mit Quarzsand abgestreut lieferbar.

(Dünnbett, Flüssigfolie)

