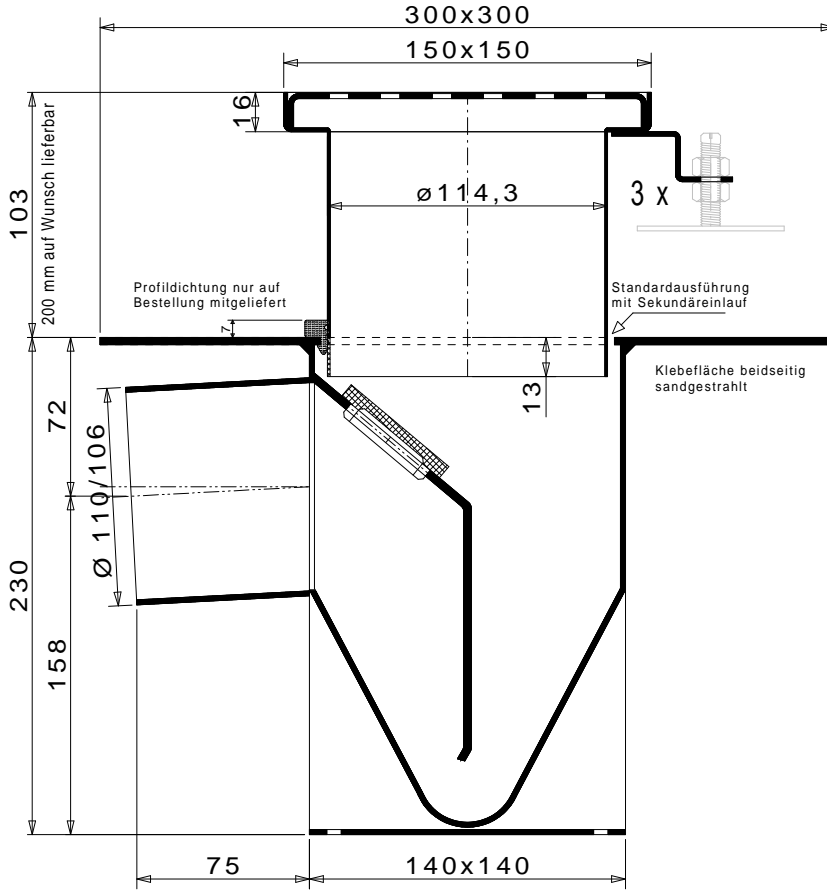


Bodenablauf Scheco Typ 211 / 100 spez.

Material: rostfreier Stahl 1.4404 (V4A) gebeizt und passiviert



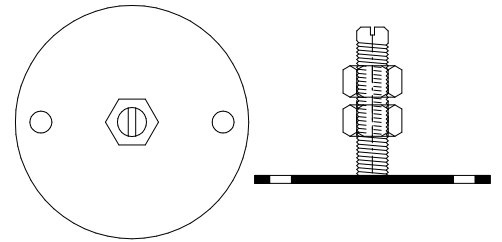
Mitbestellen:

Montagefuss M8 aus Stahl blank zum einmauern geeignet

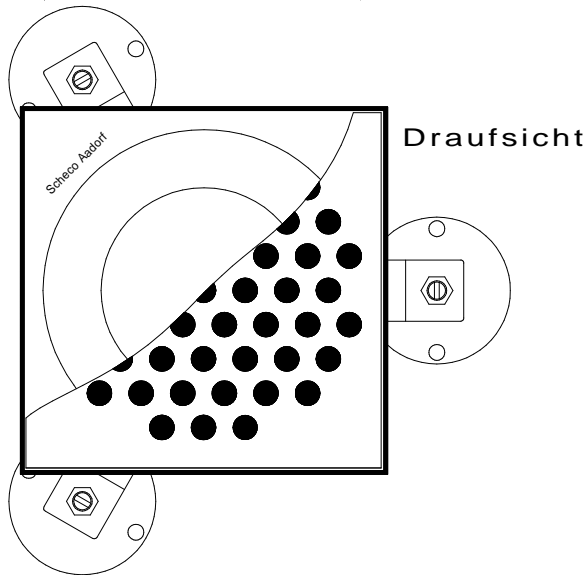
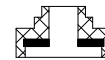
- Länge 45mm Artikelnummer 5026 110
- Länge 60mm Artikelnummer 5026 111
- Länge 100mm Artikelnummer 5026 112

Bedarf je 3 Stück

Für grössere Einbauhöhen zusätzlich bestellbar:
Verlängerungssatz 100mm
bestehend aus Gewindestift
Länge 100mm und Doppelmutter M8
Artikelnummer 5026 113

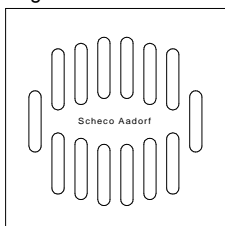


Schalldämmelement Art.Nr. 5026 114

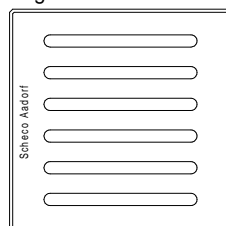


Abdeckungen:

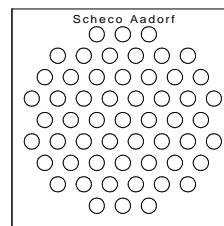
Schlitzrost Classic begehbar



Schlitzrost Standard begehbar

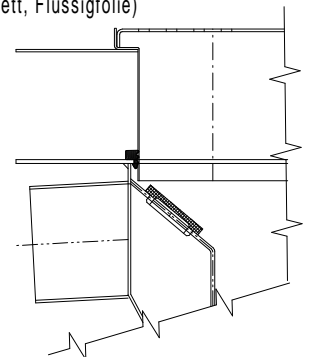


Lochrost 6mm befahrbar



Mögliche Variante:
mit am Oberteil angeschweisstem Klebrand,
Höhe nach Ihren Angaben auch epoxigründiert
und mit Quarzsand abgestreut lieferbar.

(Dünnbett, Flüssigfolie)



alle Massangaben in mm