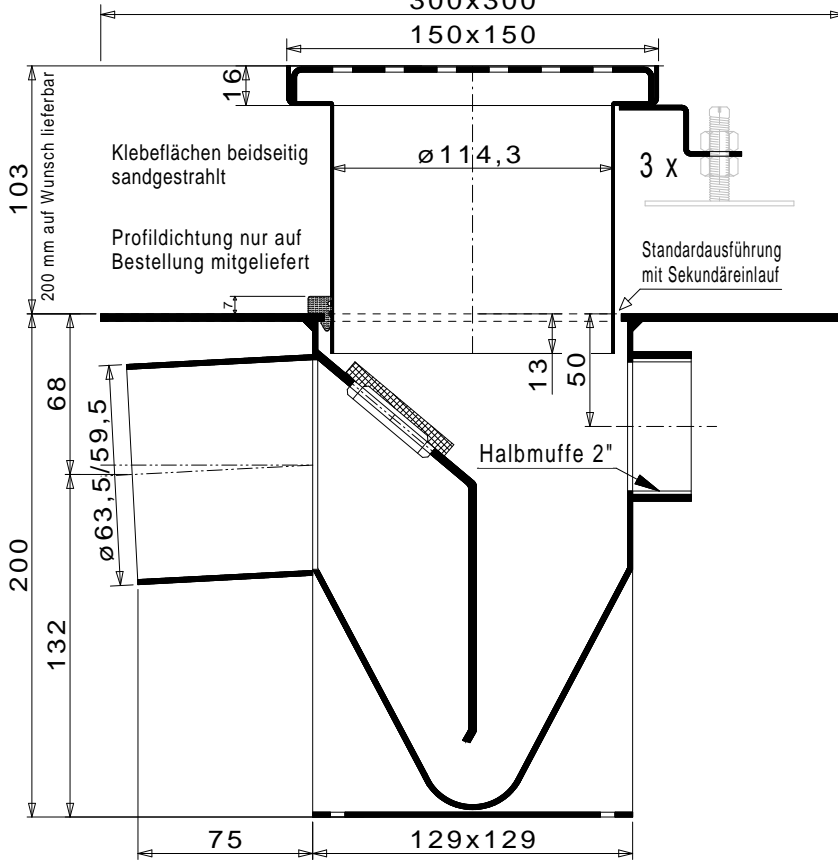


Bodenablauf Scheco Typ 211a / 60

Material: rostfreier Stahl 1.4404 (V4A) gebeizt und passiviert
300x300



Mitbestellen:

Montagefuss M8 aus Stahl blank zum einmauern geeignet

Länge 45mm Artikelnummer 5026 110

Länge 60mm Artikelnummer 5026 111

Länge 100mm Artikelnummer 5026 112

Bedarf je 3 Stück

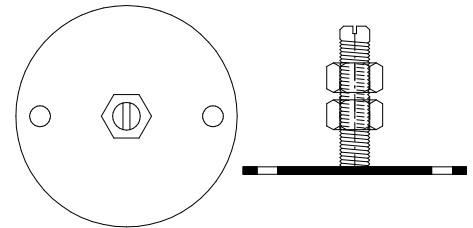
Für grössere Einbauhöhen zusätzlich bestellbar:

Verlängerungssatz 100mm

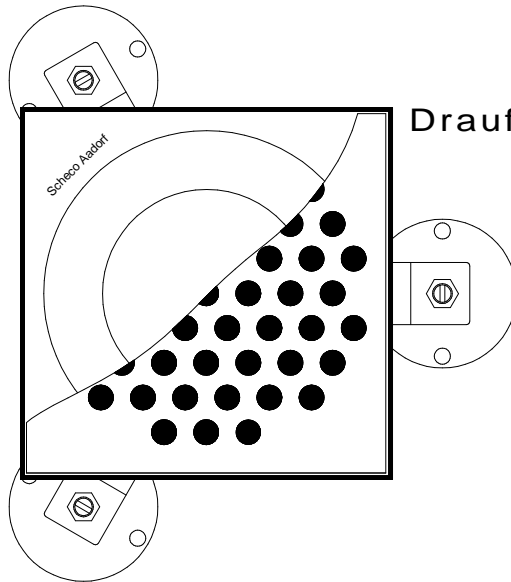
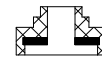
bestehend aus Gewindestift

Länge 100mm und Doppelmutter M8

Artikelnummer 5026 113



Schalldämmelement Art.Nr. 5026 114

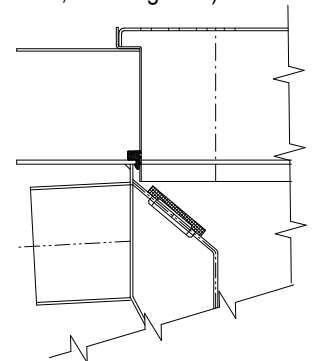


Draufsicht

Mögliche Variante:

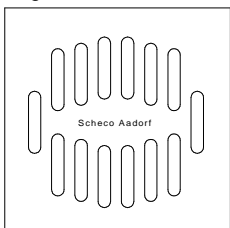
mit am Oberteilangeschweisstem Klebrand, Höhe nach Ihren Angaben auch epoxigründiert und mit Quarzsand abgestreut lieferbar.

(Dünnbett, Flüssigfolie)

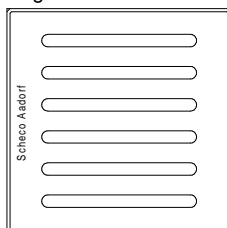


Abdeckungen:

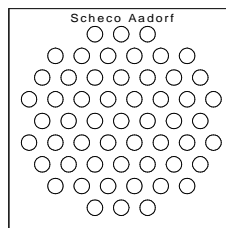
Schlitzrost Classic begehbar



Schlitzrost Standard begehbar



Lochrost 6mm befahrbar



alle Massangaben in mm